

KOENIG & BAUER

alphaJET 连续式喷码机



we're on it.

中文



让标识 更稳定 节省更多成本

科尼希鲍尔标识 (Koenig & Bauer Coding) 成立于1972年，位于德国巴伐利亚州南部的 Veitshöchheim，主要从事喷码和标识技术的研发、设计、生产、销售和服务，产品可广泛应用于食品、饮料、化妆品、制药、包装、电线电缆、汽车零配件、轮胎、电子、建材等行业。

四十多年以来，科尼希鲍尔标识走在科技的最前沿，根据客户需求和市场变化，不断创新，致力于成为喷码和标识技术的全球首选供应商，为全球客户提供“品质优越、功能强大、性能稳定”的产品及定制化的解决方案。

We're on it.



当生产线速度较快,在产品上要求打印可变数据且清晰可读时,喷码机是最佳的解决方案之一。

除可精确打印外,alphaJET喷码机的稳定性保证了每天生产可以顺利进行。

与alphaJET喷码机匹配的油墨种类繁多,可满足不同应用的需求。

每个行业对产品的标识都有不同的要求。

秉持着对环境友好的可持续发展的理念,喷码和标识的数字化创新是我们前进的方向。

科尼希鲍尔标识拥有全面的喷码和标识系列产品,可为客户提供定制化的解决方案,满足客户的不同需求。

功能强大 行业定制

食品和糖果

根据客户的要求，可在塑料包装、马口铁、纸盒或柔性包装上，标识生产日期、批号或产品代码等内容。若需要可以添加个性化的促销信息。



饮料和奶制品

不管是玻璃、PET瓶、铁罐、纸质、铝箔或复合式包装、袋子等，都可以获取对比度高的永久性标识。

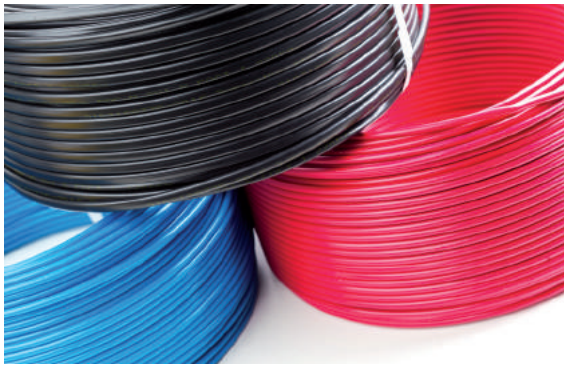


化妆品和制药

化妆品和药品的包装多种多样，不管是在玻璃或塑料包装上都可以精确无误的喷印图形、文字、二维码、条形码、可变数据等内容。

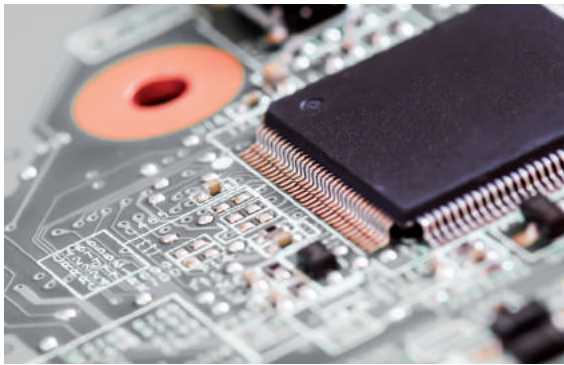


高宝喷码机alphaJET为各行业产品提供定制化的喷码和标识解决方案。



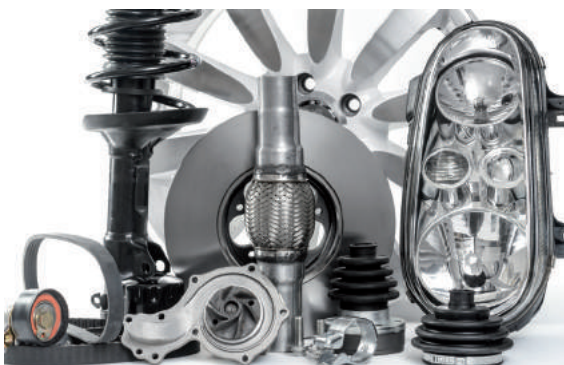
线缆和管材

alphaJET喷码机可以积极应对恶劣的生产环境。即使在高速条件下，也可以清晰地在线缆、管材或软管上标识。油墨颜色多种多样，附着力强，可以满足客户多样化的需求。



电子零件

半导体、传感器、接线端子、连接器、印刷电路板等上标识公司logo、批号、一维码、二维码，便于追踪追溯、保证生产质量，符合法律法规。



汽车

汽车零配件上的矩阵式二维码、QR码、公司徽标等数据具有追踪追溯作用，严厉打击市场上的假冒伪劣产品。alphaJET喷码机最佳的稳定性和精确完美标识，为汽车零配件生产商保驾护航。

高宝喷码机可以帮您

直观的操作界面、智能化软件解决方案，保障机器实现最佳的运行性能，并有助于提高

+ 20 %
生产效率

每一个零配件的品质都严格管控，采用最新技术，精益求精，以保证喷码设备的稳定性达

稳定性 > 99 %

最低的耗材消耗量，耐用的零配件及可估算的后续运行成本，可帮助

> 27 %
节省

与市场上主流喷码机的溶剂消耗量相比

如何最大限度的节省成本？

alphaJET上有溶剂回收装置 RE-SOLVE Ultra，可帮助企业节省耗材的使用成本，灵活的销售打包方案、优化的物流管理及经济的年保服务，可以帮助企业最大限度的节省成本。

请问是否有喷头自动清洗功能？

在alphaJET⁵中集成了 Smart Start Technology技术，优化了喷头开关、清洗和加热功能，保证最佳的打印品质。即使喷码机停机时间很长，开启之前无需繁重的清洗流程，只需一键开关机即可，因此可节省大量的工作时间。

问与答

如何提高标识色彩的对比度？

alphaJET喷码机可以广泛使用染料墨和颜料墨。从高对比度的颜料墨到食品级油墨，再到高附着力油墨。广泛的油墨种类，可以针对客户需求，提供合适的解决方案，满足不同的需求。

若提高生产效率，是否会影响喷印品质？

数年来，alphaJET喷码机一直都是市场上速度最快的喷码机，并以最佳的喷印品质而著称，可大大提高生产效率。

对于跨国大公司，如何保障各个国家工厂的使用和售后服务？

在全球，我们拥有一支具有竞争力的专业销售和服务团队。遍及全球四十多个国家和地区。alphaJET喷码机彩色触控屏上有多种语言版本（如阿拉伯语、西里尔语、中文等），可根据需要，选择适用的语言版本。喷印的文本信息也可根据需求编辑。

alphaJET与其它系统集成难易程度如何？

alphaJET上有与其它设备连接的相应接口，智能化的集成可以为产线升级提供最大的便利性。此外，还可以通过模块化的软件 code-M 中央控制、操作、监控所有喷码机的运行情况，并用 code-M 摄像系统实时检测打印品质。

alphaJET型号



	alphaJET mondo	alphaJET [®] HS	alphaJET [®] SP	alphaJET [®] X
性能				
最快速度	780 m/min	1.300 m/min	1.300 m/min	800 m/min
2.5mm字宽时, 速度	385 m/min	600 m/min	695 m/min	400 m/min
可喷印行数	5	4	5	5
喷头				
喷嘴	62 µm	50 µm	42 µm	62 µm
墨流量	-	✓	✓	✓
自动清洗功能	-	✓	✓	✓
自动喷嘴快门	-	✓	✓	✓
喉管长度	3 m	4 m	4 m	4 m / 6 m
油墨				
标准	✓	✓	✓	✓
高对比度	✓	✓	✓	✓✓
特殊	✓	✓	✓	✓✓
操作				
触控屏	8,4"	10,4"	10,4"	10,4"
摄像头接口	✓	✓	✓	✓
code-M	✓	✓	✓	✓
管理服务	✓	✓	✓	✓
特殊软件	-	✓	✓	✓
安全规范				
防护等级*	IP 65	IP 65	IP 65	IP 65
冷却功能	-	✓	✓	✓
溶剂回收系统*	✓	✓	✓	✓
规格尺寸(高x宽x长,mm)				
机箱	455 x 350 x 290, 18 kg	592 x 320 x 320, 23 kg	592 x 320 x 320, 23 kg	620 x 321 x 320, 23 kg
喷头	145 x 40 x 40, 2 kg	190 x 40 x 40, 2 kg	190 x 40 x 40, 2 kg	190 x 40 x 40, 2 kg

alphaJET⁵

灵活

油墨种类繁多，有不同颜色和性能的油墨，具有高对比度、环保、高附着性等特殊要求的油墨，可满足几乎所有的应用需求。

一键开关，自动清洗，让操作更简单。

机器出厂配置非常高，为后续产线升级打下坚实基础。

集成

设计精巧、设备体积小，易于系统集成。

多个接口，连接其它设备更容易。网络接口，让网络连接成为可能，易于全球化的管理。

安装时，可通过“向导”完成，也可以通过“帮助”菜单实现。

速度

最快的打印速度。

超快的操作和数据处理。

优化的设计理念，让服务更快捷，更方便。

耐用

泵的使用寿命约20000个小时，最长可以用11年。

滤芯的使用寿命更长。

在计算喷码机、耗材及维护等总体运行成本时，表现出极大的优势。

无论何种应用，alphaJET连续式喷码机保证了精确的打印效果和极高的稳定性。



一键自动清洗技术是指对

- 喷嘴开关
- 喷嘴清洗功能
- 打印头加热功能

三个功能的优化。

一键自动清洗技术、墨流量的控制以及压力泵精确的压力控制保证了alphaJET 5系列喷码机一键清洗功能完美实现，也保证了始终如一的打印品质。

即使在数月停机后，依旧可以开机使用，减少了大量的清洗工作。



与生产线的集成 简单易操作

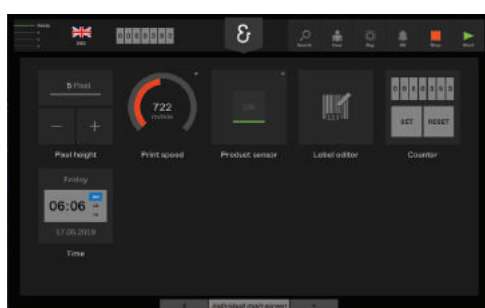
独特的软件和硬件功能让标识更完美

显示屏

彩色大显示屏

- 手套模式，反应更灵敏
- 可切换亮光/背光模式
- 提供实时信息
- 导航按钮，节省操作时间

如智能手机一样，**alphaJET 5 X** 新型直观的操作界面，可通过滑动模式来操作。



图：alphaJET 5 X 显示界面

软件解决方案

alphaJET⁵ 标准配置里，已内置很多强大功能。为了满足客户更高要求，同时还有强大的软件扩展功能，简化操作，避免错误操作（如手持扫描枪功能）可根据客户需求提供合适的解决方案。此外，还可以在电脑端用模块化软件code-M编辑文本内容或监控喷码机。

alphaJET⁵ 辅件

- 手持扫描枪
- 摄像头
- 信号灯 (外接)
- 手推车
- 清洗装置
- 线缆导向装置等

喷检一体化 *Print & Check*

一喷一检，喷码与检测，轻松搞定。**Code-M** 的摄像系统与喷码机直接连接，检测文字、图形、徽标、二维码、条形码、可变数据等文本内容是否正确，并及时反馈，便于及时做出调整，提高生产合格率。

我们为客户提供标准和定制化的解决方案。

喷头

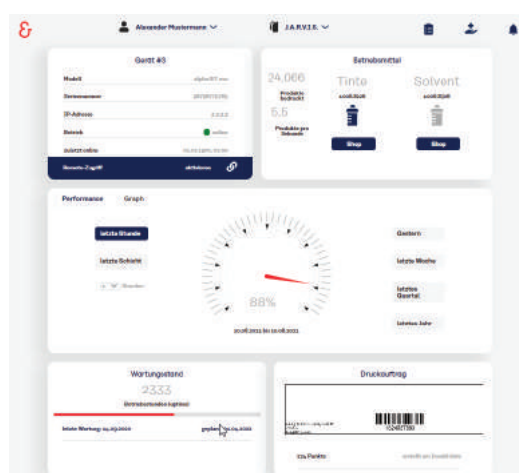
- 墨流量设置可以保证油墨粘度处于最佳状态，保证喷印效果
- 紧凑型设计保证在空间有限的情况下，也可以安装
- 模块化的设计，维护和清洗更便捷
- 可调整喷印图像，减少不必要的装置

管理服务

所有的alphaJET设备，都可以集成Kyana人工智能功能，提高工作效率。

通过热线进行远程指导，更加快速的响应客户的服务。

下面仪表盘显示了喷码机实时运行状态。



图：仪表盘

丰富多彩的 标识

点阵/行数	喷印样例
m5	ABCDEF G 1234567890
m7x5	ABCDEF G 1234567890
m23	ABCDEF G 1234567890
m32x24	ABCDEF G 1234567890
a7x5	ABCDEF G 1234567890
a9x5	ABCDEF G 1234567890
a9x6	ABCDEF G 1234567890
Arial 24	ABCDEF G 1234567890
Arial 32	ABCDEF G 1234567890
ocr 11x7	ABCDEF G 1234567890
2-lines m5	ABCDEF G 1234567890 ABCDEF G 1234567890
2-lines m7x5	ABCDEF G 1234567890 ABCDEF G 1234567890
2-lines m15	ABCDEF G 1234567890 ABCDEF G 1234567890
4-lines m7x5	ABCDEF G 1234567890 ABCDEF G 1234567890 ABCDEF G 1234567890 ABCDEF G 1234567890
6-lines a7x5	ABCDEF G 1234567890 ABCDEF G 1234567890 ABCDEF G 1234567890 ABCDEF G 1234567890 ABCDEF G 1234567890 ABCDEF G 1234567890
8-lines m5	ABCDEF G 1234567890 ABCDEF G 1234567890 ABCDEF G 1234567890 ABCDEF G 1234567890 ABCDEF G 1234567890 ABCDEF G 1234567890 ABCDEF G 1234567890 ABCDEF G 1234567890

喷印效果

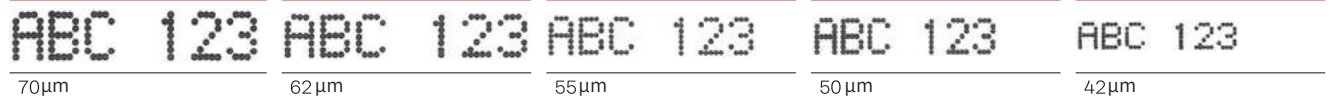
条形码/一维码



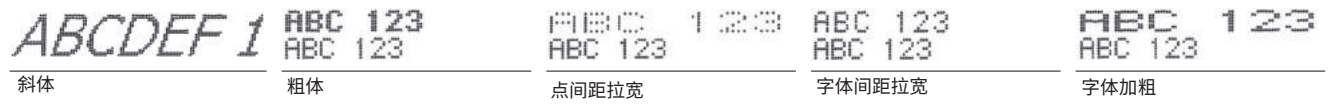
二维码



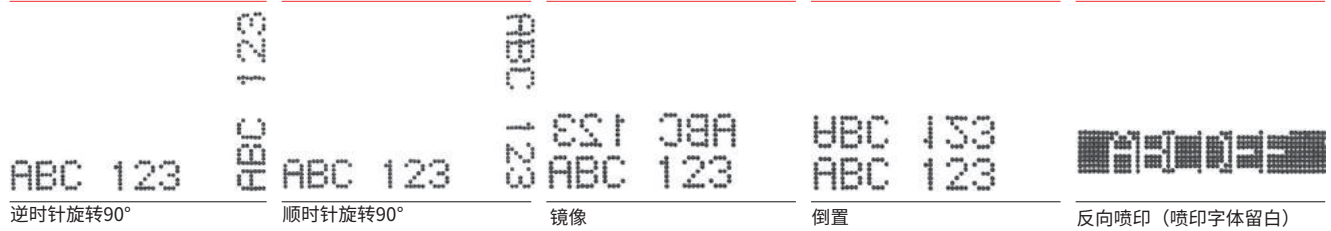
喷嘴大小



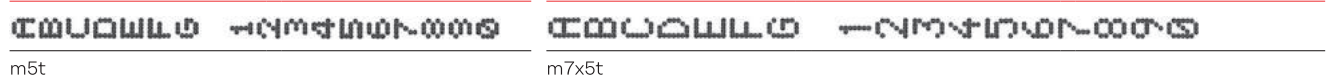
文本样式



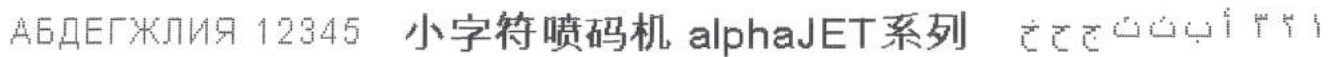
格式



塔字体



语言



Logos



以上喷印效果仅供参考。实际喷印会因环境、材质、产品表面等不同因素影响。若需打样，欢迎联系我们。



选择alphaJET⁵

五大理由

01

耗材消耗量低，大大降低使用成本。

02

设备正常运行率达99%，保证生产顺利运行。

03

集成简单，线速快，提高生产效率。

04

油墨种类多种多样，可满足客户不同的需求。

05

全球的销售和服务网络，提供专业、及时、高效的售前和售后服务。

概览

技术参数

接口

- 网络 (TCP/IP)
- RS 232
- USB (文档管理)
- 数字 I/O 接口
- 零电势警报继电器
- 4 色信号灯 (可选)

操作

- 彩色触控屏
- 用户权限设定
- 模块化软件 code-M
- Windows 驱动系统
- 服务管理

文本编辑

- 产品计数器 (含自动停止功能), 计时功能
- 全球计数器 (适用所有喷印文本)
- 矩阵式二维码、QR 码、条形码、点阵码
- 字符和徽标 (BMP 格式)
- 数据字段 (可通过操作界面设定)
- 提示字段 (输入提示)
- 实际样式字体 (多国语言和字体设置)

产品特点

- 防护等级 IP65 (防尘防泼溅)
- 一键自动清洗功能
- RE-SOLVE Ultra (溶剂回收系统)
- 用户管理

连接

- 电源 (AC) 86 - 264 V, $\pm 10\%$
- 最大消耗功率 0.5 A / 230 V; 1 A / 110 V

联系

可通过邮箱、电话、微信等方式联系我们。

分析

我们的专业技术人员会与您联系，确认赋码需求。

方案

根据您的需求，我们会制定适合的解决方案，若贵司需要，也可安排到现场测试。

结果

若贵司认可我司提供的解决方案，我们会与贵司确认订单，在安装和实施阶段给予全力支持。

Koenig & Bauer Coding GmbH
Benzstraße 11
97209 Veitshöchheim, Germany
T +49 931 9085-0
F +49 931 9085-100
info-coding@koenig-bauer.com

科尼希鲍尔标识科技（杭州）有限公司
Koenig & Bauer Coding (Hangzhou) Co., Ltd
浙江省杭州市滨江区万轮科技园10幢北座9楼
电话: +86-571-87710500/520/530
传真: +86-571-87710535
info-coding@koenig-bauer.com.cn

coding.koenig-bauer.com

服务热线：400-099-0808



官方微信公众号

本文的内容仅适用于科尼希鲍尔标识的
喷码和标识设备，未经许可，不得转载。
设备制造商有权对设备的技术参数和设计
做出更改。