

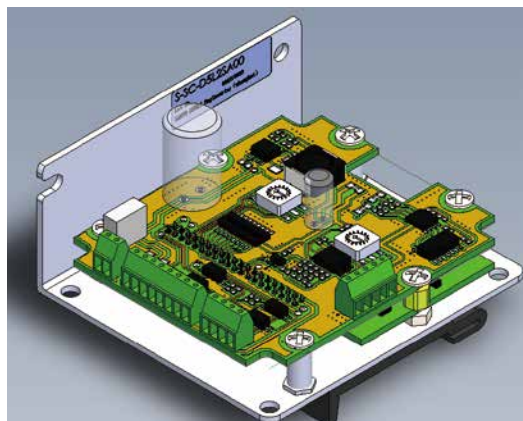
SANMOTION

5-PHASE SILENT STEPPING SYSTEMS

5 相静音步进驱动器

■ 用途

半导体相关设备、一般工业设备、食品设备、医疗设备等。



■ 型号识别

S-SC-D5 P 2 S A00

5 相步进驱动器

脉冲输入形式
P — 光耦方式
L — 差分方式

接插件形式
1 — 端子台
2 — 接插件, 垂直方向
3 — 接插件, 水平方向

标准软件
标准功能

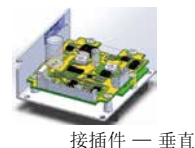
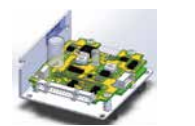
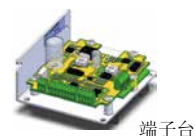
IO 接口
S — 带通用 IO
W — 不带通用 IO

■ 功能简介

组合电机

SF5421-82□□	*5 相电机
SF5422-82□□	*New Pentagon 绕线方式
SF5423-82□□	* 电流 Max1.4A
SM5601-82□□	* 电机法兰尺寸 ≤ 60mm
SM5602-82□□	
SM5603-82□□	
SM5601-9251	
103H5512-7241	

接口形式



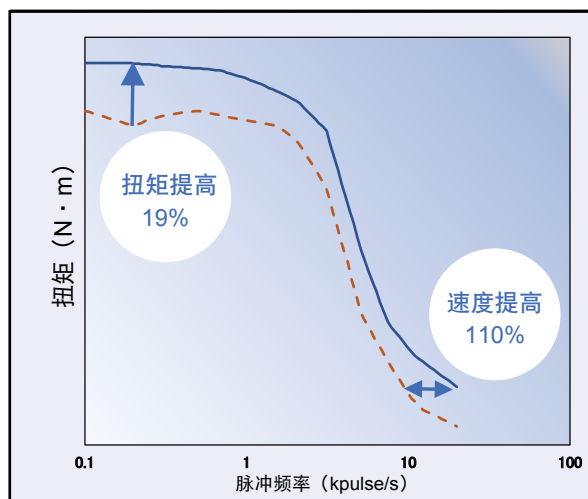
■ 其他功能

电流调节	额定电流的 0% ~ 100%
步距角设定	可简单地切换为 5 相及 2 相模式 200P/R ~ 50000P/R (2 相模式) 500P/R ~ 125000P/R (5 相模式)
脉冲方式	正脉冲 / 反脉冲 或 脉冲 + 方向
输入输出信号	使能, 相原点, 报警
其他	停止电流选择, 自动细分功能选择

■ 特长

高速、高转矩

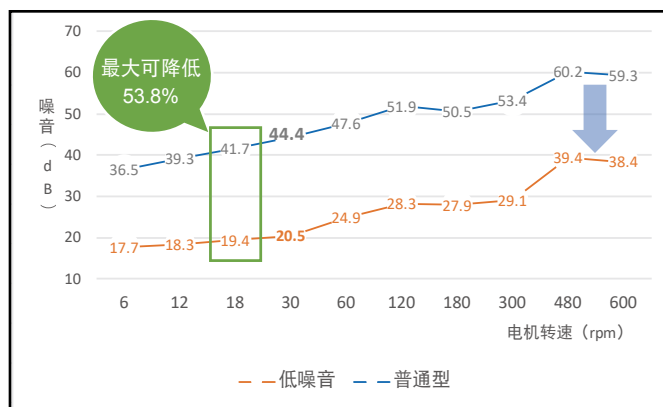
我司既往驱动器的比较如下：
(实线为静音驱动器，虚线为既往驱动器)



低振动、低噪音

更新了“步进电机运转音”的固有概念
——听不到运转音的步进系统

同等电机转速下，与本公司既往产品相比
噪音最大减低 53.8% *

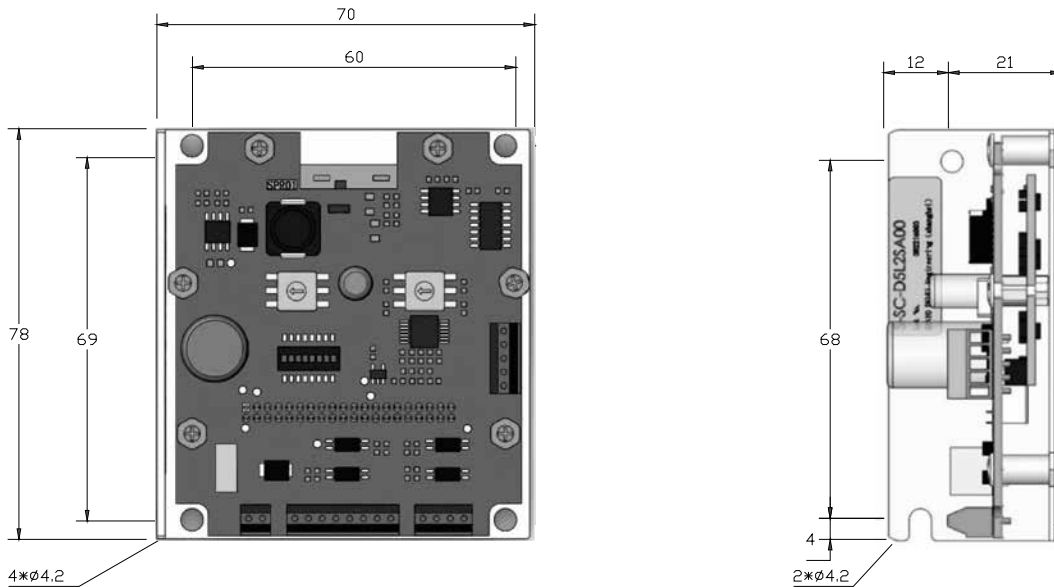


规格

驱动器型号	S-SC-D5 □□□□	
输入电源	DC24V (+10%, -10%)	
电源电流	2A	
质量	125g	
外形尺寸	W70 × H36 × D78	
功能	选择功能	控制模式、输入脉冲方式、输入信号、电机选择、步距角度、驱动电流
	保护功能	过电压保护、电源电压过低保护、过热保护、主电路过电流保护
	LED 显示	电源指示、报警显示
输入输出信号	指令脉冲输入信号	光耦或差动输入方式，最大输入频率350kpulse/s
	输入信号	光耦输入方式，驱动器使能信号
	输出信号	集电极开路输出方式，故障输出，相原点输出

安装

支持水平安装，垂直安装，DIN 导轨安装（需选配件）



制造:

上海山洋电气技术有限公司

F1, B District, No.8, Lane1199, Jidi Road, Shanghai 201107, China

<https://www.sanyodenki.com/>

山洋电气(上海)贸易有限公司

上海市长宁区仙霞路319号远东国际广场A栋2106-2110室

TEL: 021 6235 1107

山洋电气贸易(深圳)有限公司

深圳市福田区华富路1018号中航中心11楼04B-07单元

TEL: 0755 3337 3868

山洋电气贸易(深圳)有限公司 成都分公司

四川省成都市锦江区总府路2号时代广场A座2105B

TEL: 028 8661 6901

山洋电气(天津)贸易有限公司

天津市河西区解放南路256号泰达大厦16层AB座

TEL: 022 2320 1186

山洋电气(天津)贸易有限公司 北京分公司

北京市朝阳区东三环南路98号高和蓝峰大厦1幢15层1807室

TEL: 010 5861 1508

文中记载的公司名称和商品名称分别是各公司的商号、商标或注册商标。

「San Ace」「SANUPS」「SANMOTION」是山洋电气株式会社的注册商标。

文中所述内容如有变更，恕不另行通知，敬请见谅。

CATALOG No. S00001a.SSH'22.11